

**RECAPITULATIF des comptes de la FÊTE DE LA MONTAGNE 27-29 sept 2019 à Saint Martin Château**

Libellé	Total	Admin & Comm	Autre événements	Buvettes	Repas	Animation	Matériel et Bénévolat	Transport
<b>Recettes</b>								
Adhésions	687,00	687,00						
Autre	280,00	280,00						
Buvettes et repas	9 812,00			7 244,00	2 568,00			
<b>TOTAL DES RECETTES</b>	<b>10 779,00</b>	<b>967,00</b>		<b>7 244,00</b>	<b>2 568,00</b>	<b>0,00</b>		<b>0,00</b>
<b>RECETTES après provisions</b>	<b>10 779,00</b>	<b>967,00</b>		<b>7 244,00</b>	<b>2 568,00</b>	<b>0,00</b>		<b>0,00</b>
<b>Dépenses</b>								
Admin	-306,22	-306,22						
Autres événements dans l'année	-720,94		-720,94					
Buvettes et repas	-5 295,22			-3 916,94	-1 378,28			
Concerts	-900,00					-900,00		
Spectacles	-820,00					-820,00		
Droits Films	-439,00					-439,00		
Scène (location équipements)	-333,74					-333,74		
Logistique Mat, Montage, Trnspt	-819,84						-819,84	
<b>TOTAL DES DEPENSES</b>	<b>-9 634,96</b>	<b>-306,22</b>	<b>-720,94</b>	<b>-3 916,94</b>	<b>-1 378,28</b>	<b>-2 492,74</b>	<b>-819,84</b>	<b>0,00</b>
variation du stock	450,73			197,35	-55,18		308,55	
<b>DEPENSES après STOCK</b>	<b>-9 184,23</b>	<b>-306,22</b>	<b>-720,94</b>	<b>-3 719,59</b>	<b>-1 433,46</b>	<b>-2 492,74</b>	<b>-511,29</b>	<b>0,00</b>
<b>Résultat</b>	<b>1 594,77</b>	<b>660,78</b>		<b>3 524,41</b>	<b>1 134,54</b>	<b>-2 492,74</b>	<b>-511,29</b>	<b>0,00</b>
2018	5 216,72	774,05		4 352,17	3 551,13	-2 007,78	-1 402,85	-50,00
2017	23,71	636,27		2 559,50	1 616,88	-2 779,42	-1 253,38	-756,14
2016	1 376,15	754,75		3 837,51	1 896,67	-2 230,84	-2 500,61	-381,33
2015	1 645,90	917,48		3 782,47	1 981,60	-3 021,05	-1 582,82	-431,78

BILAN	
Résultat	1 594,77
Report résultats antérieurs	8 237,48
Stock	1 060,77
Solde Banque (trésorerie)	8 771,47
<b>Total du report à nouveau</b>	<b>9 832,25</b>

0,0

**FÊTE DE LA MONTAGNE 2015 – 2019**  
**Pour qui les chiffres parlent, voici des tableaux comparatifs**

BILAN PROVISOIRE

Au 30/10/2019

pour AGO du 11/11/2019

attention : les chiffres ont évoluée un peu depuis le rapport de gestion envoyé le 4 novembre

Année	2019		2018		2017		2016		2015	
Recettes	10 779 €	-16%	12 786 €	10%	11 674 €	-10%	12 908 €	0%	12 882 €	
dont										
Buvettes	7 244 €	2%	7 109 €	-10%	7 865 €	-5%	8 246 €	1%	8 151 €	
Repas	2 568 €	-45%	4 687 €	52%	3 082 €	-19%	3 803 €	2%	3 736 €	
Don et Adh	687 €	-31%	990 €	36%	727 €	-15%	859 €	-14%	995 €	

Dépenses	9 184 €	20%	7 681 €	-34%	11 675 €	1%	11 532 €	3%	11 236 €	
dont										
Buvettes	3 720 €	35%	2 757 €	-48%	5 305 €	23%	4 301 €	-2%	4 369 €	
Repas	1 433 €	27%	1 127 €	-23%	1 465 €	-27%	2 014 €	15%	1 754 €	
Animations	2 493 €	24%	2 008 €	-28%	2 779 €	25%	2 231 €	-26%	3 021 €	
Logistique (+stock)	511 €	-67%	1 573 €	-22%	2 010 €	-30%	2 882 €	43%	2 015 €	
Admin & Autre	1 027 €	375%	216 €	87%	116 €	12%	104 €	35%	77 €	
Dont Variation du Stock	-451 €		158 €		-4 €		-764 €			

Résultat	1 595 €		5 105 €		-1 €		1 376 €		1 646 €	
Trésorerie	8 771 €		7 515 €		2 278 €		2 258 €		1 646 €	
visiteurs	1700		2000		2000		2000		2000	
dont										
vendredi	350		200		300		400		350	
samedi	795	-12%	900	0%	900	13%	800	-16%	950	
dimanche	555	-61%	900	13%	800	0%	800	14%	700	

N° éditions EDP	1		1		1		3		4	
Réunions plénières	3	0%	3	-40%	5	67%	3	-25%	4	
équipe organisation	24	-8%	26	53%	17	-26%	23	53%	15	
bénévoles	55	22%	45	13%	40	-27%	55	67%	33	
adhérents cotisants	48	-23%	62	22%	51	28%	40	-18%	49	
Participants inscrit	122	49%	82	-22%	105	24%	85	55%	55	
dont										
Événements au Programme	75		42		59		59			
dont discussions	24		16		26		8			
dont ateliers adultes	6		6		1		6			
dont pour Enfants	10		7		6		6			
dont Cinéma	5		6		5		2			
dont balades/visites	4		1		2					
dont Animation Théâtre	7		3		1		4			
dont Animation Concerts	10		12		15		6			
dont Art	10		2		7					
Stands	42		43		45		48			
Marché Producteurs	25		10				11			
Repas	17		11		20		15			

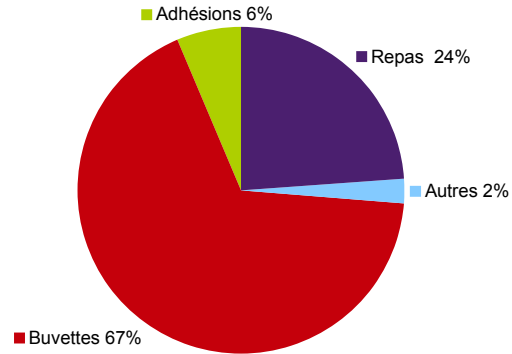
NB : doublons entre Stands, Programme et Marché

**FÊTE DE LA MONTAGNE 27-29 sept 2019 à Saint Martin Château**

**Analyse des recettes**

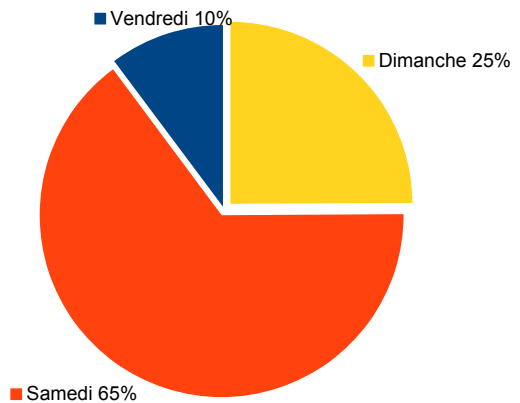
Recettes selon catégorie 2019		
Recette	Montant	
Adhésions	687 €	6%
Buvettes	7 244 €	67%
Autres	260 €	2% dons et remboursements
Repas	2 568 €	24%
Total	10 759 €	100%

**Recettes selon Catégorie**

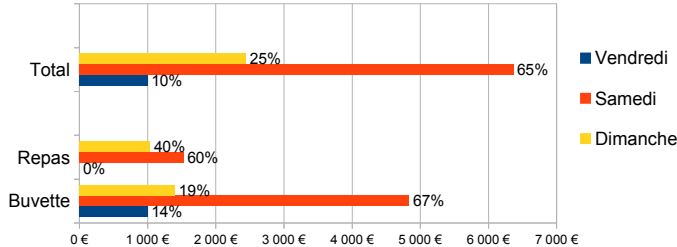


Recettes Buvettes et Repas au bénéfice de la Fête 2019				
Jour	Buvette	Repas	Total	
Vendredi	1 000 €	0 €	1 000 €	10%
Samedi	4 839 €	1 528 €	6 367 €	65%
Dimanche	1 405 €	1 040 €	2 445 €	25%
	7 244 €	2 568 €	9 812 €	100%
	74%	26%	100%	

**Recettes Buvettes et Repas par Jour**

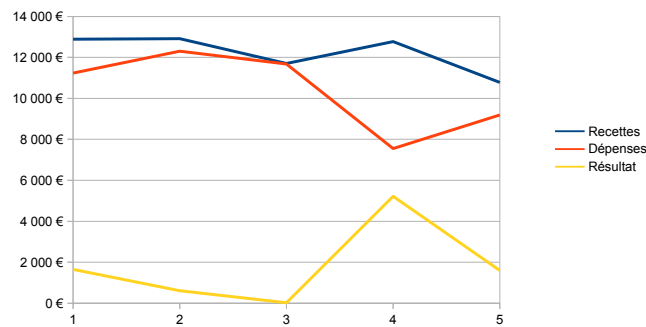


**Recettes Buvettes et Repas par Jour 2018**



Evolution des recettes et dépenses			
année	Recettes	Dépenses	Résultat
2015	12 881 €	11 235 €	1 646 €
2016	12 908 €	12 296 €	612 €
2017	11 699 €	11 675 €	24 €
2018	12 771 €	7 554 €	5 217 €
2019	10 779 €	9 184 €	1 595 €

**Evolution des recettes et dépenses**

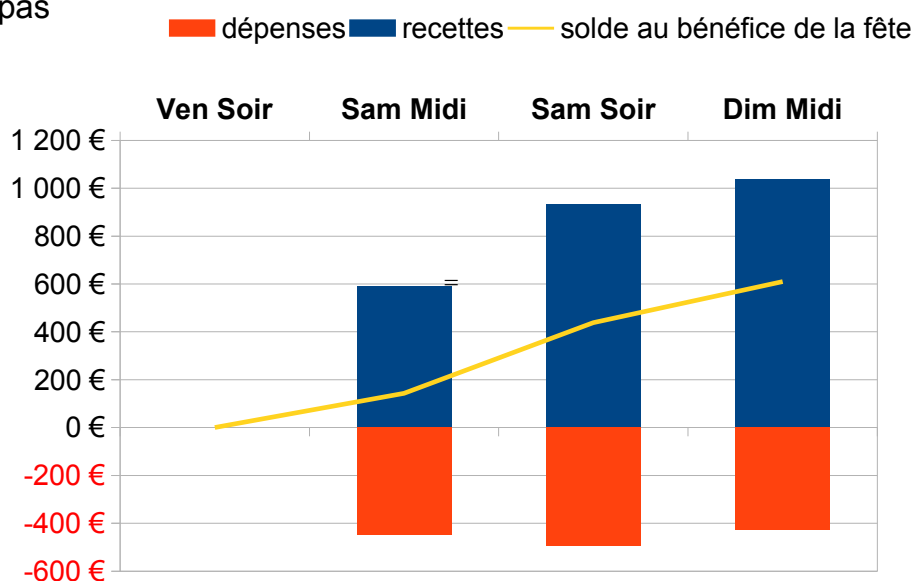


## FÊTE DE LA MONTAGNE 27-29 sept 2019 à Saint Martin Château

### Analyse des repas

REPAS aux bénéfice de la fête 2019							
	recettes	dépenses	solde au bénéfice de la fête	repas vendus	tickets repas	total repas fourni	prix coutant
Ven Soir	0 €		0 €	0		0	
Sam Midi	593 €	-451 €	142 €	59	20	79	-5,68 €
Sam Soir	935 €	-497 €	438 €	94	24	118	-4,23 €
Dim Midi	1 040 €	-430 €	610 €	104	7	111	-3,88 €
Totaux	2 568 €	-1 378 €	1 190 €	257	51	308	
autres(ticketes)		-144 €			25		
Totaux	2 568 €	-1 522 €	1 046 €		76		

### Repas



2019	2018	2017	2016	
51	36	61	non disponible	repas offerts aux intervenant et bénévoles
257	504	333	464	repas vendus au bénéfice de la fête
2060	2083	non disponible	non disponible	autres repas (stands)
2368	2623	non disponible	non disponible	repas fournis sur tout le long de la fête

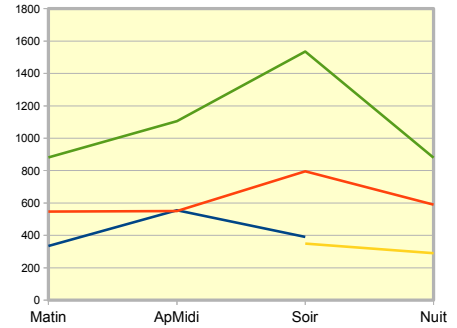
**FÊTE DE LA MONTAGNE 27-29 sept 2019 à Saint Martin Château**

**Analyse sur le nombre des visiteurs**

Total lissé	Visiteurs	Matin	ApMidi	Soir	Nuit
640	Dimanche	334	555	390	
1241	Samedi	547	550	795	590
320	Vendredi			350	290
2201	Total Génér	881	1105	1535	880

**Taux de fréquentation dans la journée**

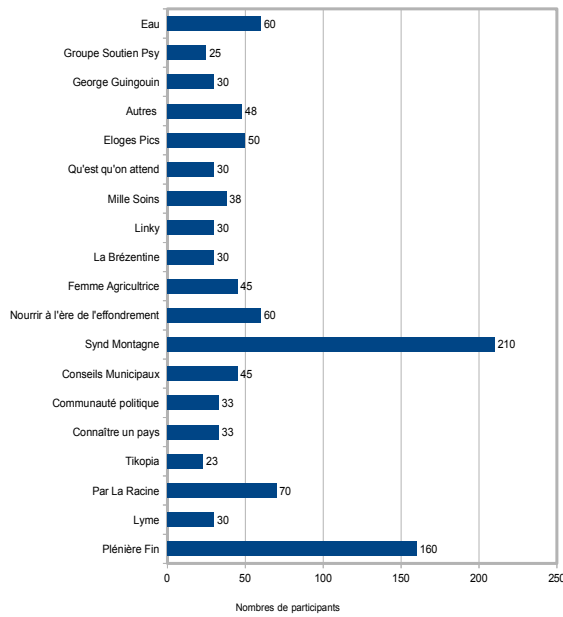
— Dimanche — Samedi — Vendredi — Total Général



Visiteurs	Total	Palabre	Mairie / Scène	Marché	Ecole / Enfants	Grand Chêne / Cinéma	MAS	Gisant	point de vue et Verdure	Balades / Visites
Dimanche 17h	390	160	150	30	10	20	20			
Dimanche après midi	555	70	250	40	20	40	40	50	30	15
Dimanche matin	334	45	60	45	25	43	23	50	33	10
Samedi Nuit	590		250	300			40			
Samedi Soir	795	210	210	80	60	20	120	20	60	15
Samedi après-midi	550	45	150	50	50	50	60	100	30	15
Samedi matin	547	60	100	68	20	100	104	50	45	
Vendredi concert	290		250				40			
Vendredi spectacle	350		50	300						
<b>Totaux</b>	<b>4401</b>	<b>590</b>	<b>1470</b>	<b>913</b>	<b>185</b>	<b>273</b>	<b>447</b>	<b>270</b>	<b>198</b>	<b>55</b>
Visiteurs sur 3jrs	2201	295	735	457	93	137	224	135	99	28

Discussions		
Plénière Fin	160	DIM 16h
Lyme	30	DIM 13h
Par La Racine	70	DIM 13h
Tikopia	23	DIM 10h
Connaitre un pays	33	DIM 10h
Communauté politique	33	DIM 10h
Conseils Municipaux	45	DIM 10h
Synd Montagne	210	SAM 18h
Nourrir à l'ère de l'effondrement	60	SAM 18h
Femme Agricultrice	45	SAM 16h
La Brézentine	30	SAM 16h
Linky	30	SAM 16h
Mille Soins	38	SAM 14h
Qu'est qu'on attend	30	SAM 13h
Eloges Pics	50	SAM 12h
Autres	48	SAM matin
George Guingouin	30	SAM 10h
Groupe Soutien Psy	25	SAM 10h
Eau	60	SAM 10h
<b>Total Discussions</b>	<b>1050</b>	

**1055 participations aux discussions dont:**



Spectacles et Concerts		
Saleté	50	DIM 14h30
Folie Macroton	50	DIM 13h30
Concert Cloches	30	DIM 11h
Goug El Trad	200	SAM 1h30
GZK	250	SAM 22h30
Malleus Maleficarum	350	SAM 21h30
King Kong Théorie	100	SAM 17h
En Attendant K	100	SAM 15h
Jonas Thin Bal Trad	300	VEN 22h30
La Jurassienne	350	VEN 20h30
Mabah	60	VEN 20h
	1840	

**Spectacles et Concerts**

nombre de spectateurs

